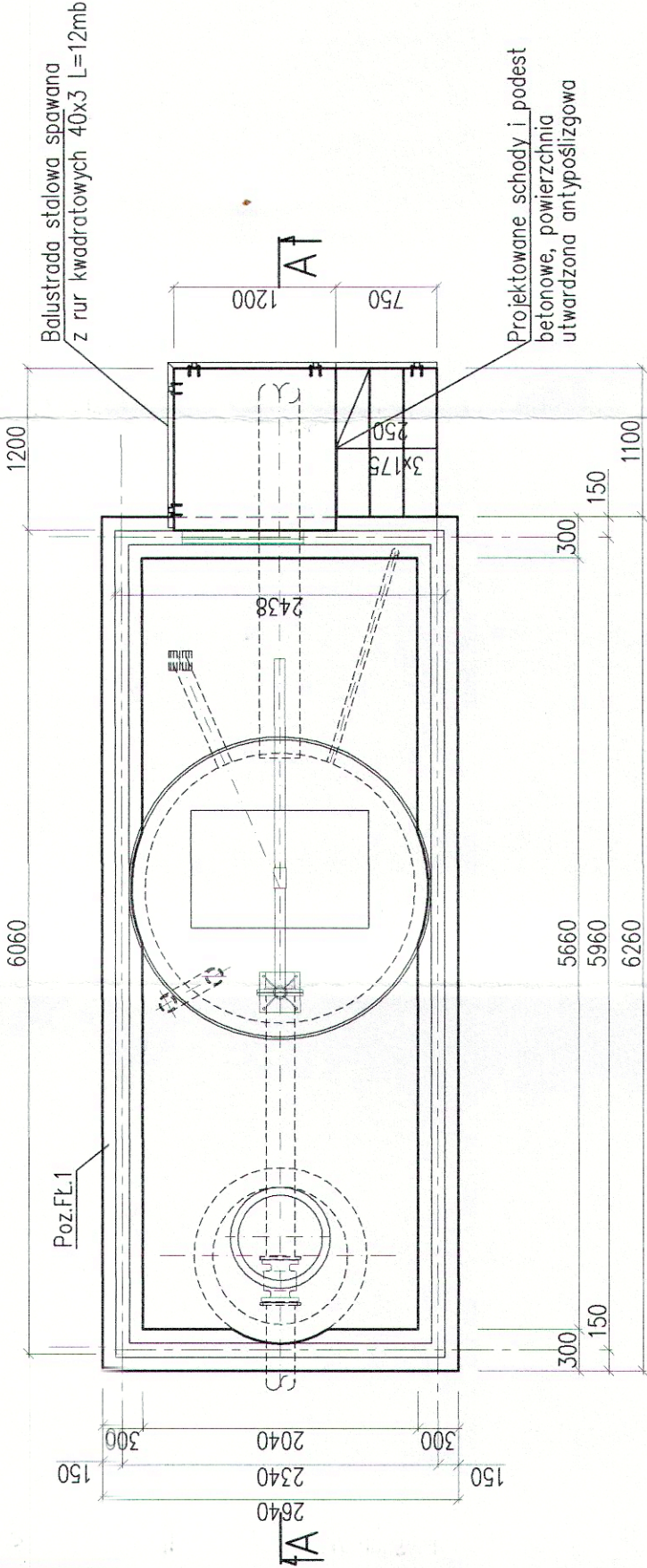


FUNDAMENTY KONTENERA TECHNOLOGICZNEGO

RZUT FUNDAMENTÓW

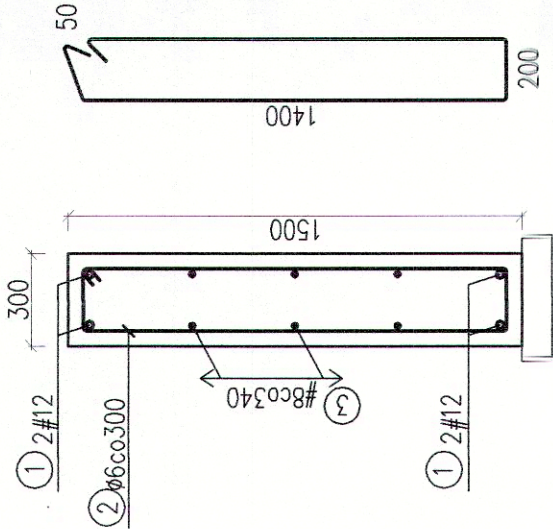
skala 1:50



Poz.FL.1

skala 1:25

długość łączna L=16,60m

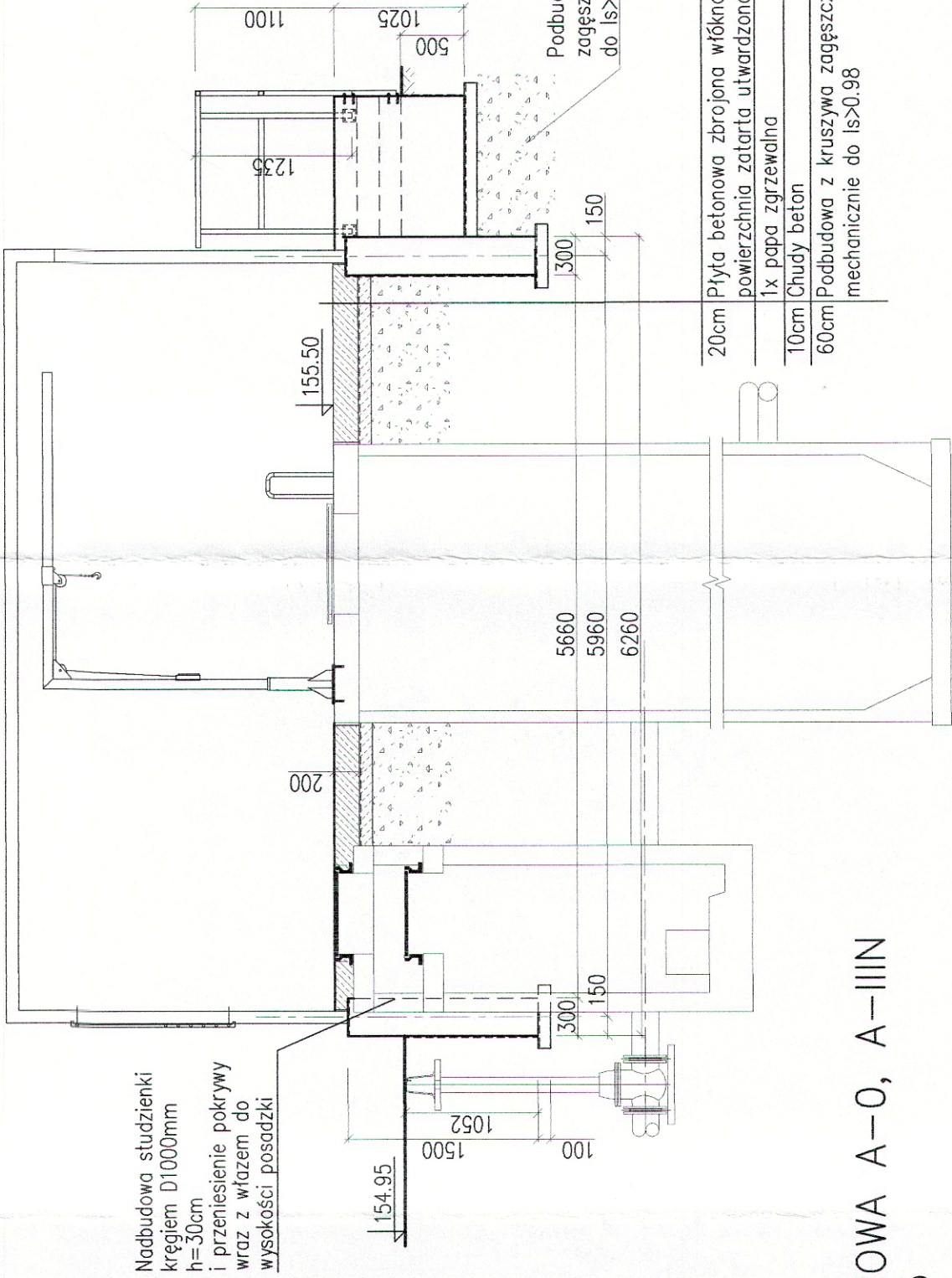


1) #12 długość łączna L=70,0m

3) #8 długość łączna L=105,0m

PRZEKRÓJ A-A

skala 1:50



STAL ZBROJENIOWA A-0, A-IIIN
BETON C20/25

UWAGI:

- ROZLUŻNIONY GRUNT POD FUNDAMENTAMI ZASTĄPIĆ PODBUDOWĄ Z KRUSZYWA STABILIZOWANĄ MECHANICZNIE WARSZTAMI GRUBOŚCI 30cm (Is>0.98, E2>80MPa). PODBUDOWĘ WYKONAĆ DO POZIOMU GRUNTU NOŚNEGO.
- KONTENER WYKONAĆ WG WYTTCZYNYCH TECHNOLOGICZNYCH. PRZED WYKONANIEM KONTENERA SPRAWDZIĆ NA BUDOWIE DOKŁADNE WYMIARY ORAZ USTUOWANIE POKRYWY POMPOWNI I STUDZIENKI.
- MOCOWANIE KONTENERA DO FUNDAMENTÓW WYKONAĆ WG WYTTCZYNYCH PRODUCENTA. BALUSTRADĘ STALOWĄ ZABEZPIECZYĆ ANTYKOROZYJNIE PRZEZ DWUKROTNE MALOWANIE ZESTAWIEM FARB POLIURETANOWYCH.
- WOKÓŁ POKRYWY POMPOWNI NALEŻY WYKONAĆ DYLATACJĘ O SZEROKOŚCI 2CM W PŁYCE POSADZKI.
- ELEMENTY ŻELBETOWE ZAIZOLOWAĆ PRZECIWWILGOCIOWO: POWIERZCHNIE POZIOME – 1x PAPA ZGRZEWALNA, POWIERZCHNIE PIONOWE – 2x MASA BITUMICZNA.
- ŻURAW MOCOWAĆ DO PŁYTY POKRYWOWEJ KOTWAMI WKLEJANYMI WG WYTTCZYNYCH DOSTAWCY ŻURAWIA.

WYKAZ STALI ZBROJENIOWEJ					
Nr	Średnica [mm]	Długość [cm]	Ilość [szt.]	Długość całkowita [m]	
				A-0	A-IIIN
1	12	7000	1	ø6	#8
2	6	330	56	184.8	70
3	8	10500	1	105.00	
Długość ogółem [m]				184.8	105.00
Masa jednostkowa [kg/m]				0.222	0.395
Masa ogółem [kg]				41.03	41.48
Masa razem [kg]				41.03	103.64

20cm	Płyta betonowa zbrojona włóknami stalowymi 50/1 w ilości 25kg/m3, powierzchnia zatarta utwardzona antypoślizgowa
1x	papa zgrzewalna
10cm	Chudy beton
60cm	Podbudowa z kruszywa zagęszczona mechanicznie do Is>0.98

ZESPÓŁ PROJEKTOWY	IMIĘ I NAZWISKO	NR UPRAWNIEN	DATA	PODPIS
PROJEKTANT	mgr inż. Katarzyna Gumola	SLK/0392/PWOS/04	Październik 2013	
PROJEKTOWAŁ	mgr inż. Zbigniew Gębczyński	SLK/0250/POOK/03	Październik 2013	
OPRACOWAŁ	mgr inż. Zbigniew Gębczyński	SLK/0250/POOK/03	Październik 2013	
SPRAWDZIŁ	mgr inż. Roman Karwowski	51/M/85	Październik 2013	
TŁDZIK	SYNKRET S.A. ul. Szyby Rycerskie 22k 41 - 909 Bytom tel : 32 388 61 40 fax : 32 388 61 31	51/M/85	Październik 2013	
FIRMA IN'YNIERSKA ALL-PRO Spółka z o.o. ul. Komorowska 72 43 - 300 Bielsko - Bia'a tel/fax : 33 812 27 47				
ZAMAWIAJĄCY W TOMASZOWIE MAZOWIECKIM SP.ÓŁKA Z O.O. ul. Kępy 19, 97-200 Tomaszów Mazowiecki				
INWESTYTOR Projektowanie i budowa kanalizacji sanitarnej dla zadania 7" objętego Projektem pt. „Modernizacja oczyszczalni ścieków i skanalizowanie części aglomeracji Tomaszowa Mazowieckiego” współfinansowanego ze środków Unii Europejskiej - Program Operacyjny Infrastruktura i Środowisko 2007-2013 pod numerem CCI2007PL161P0002.				
OBIEKT Rozbudowa przepompowni ścieków przy ul. Białobrzelskiej				
STADIUM ETAP III - PROJEKT WYKONAWCZY				
NAZWA RYSUNKU Posadowienie kontenera - fundament - część konstrukcyjna				
NR RYSUNKU SKALA RYSUNKU 6/K 1:50				